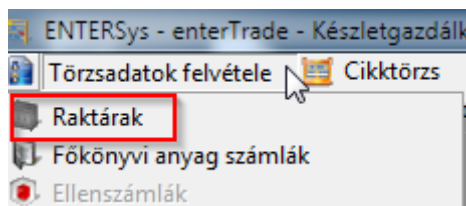


ADÓRAKTÁRI MODUL RÖVID BEMUTATÁSA

1. Törzsadatok:

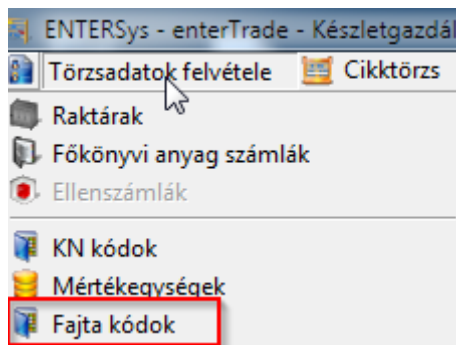
Az ENTERSys jövedéki szoftverben törzsadatként lehet rögzíteni a különböző adóraktárakat, melyek egy adatbázison belül egyben és külön-külön is kezelhetők jogosultságtól függően.



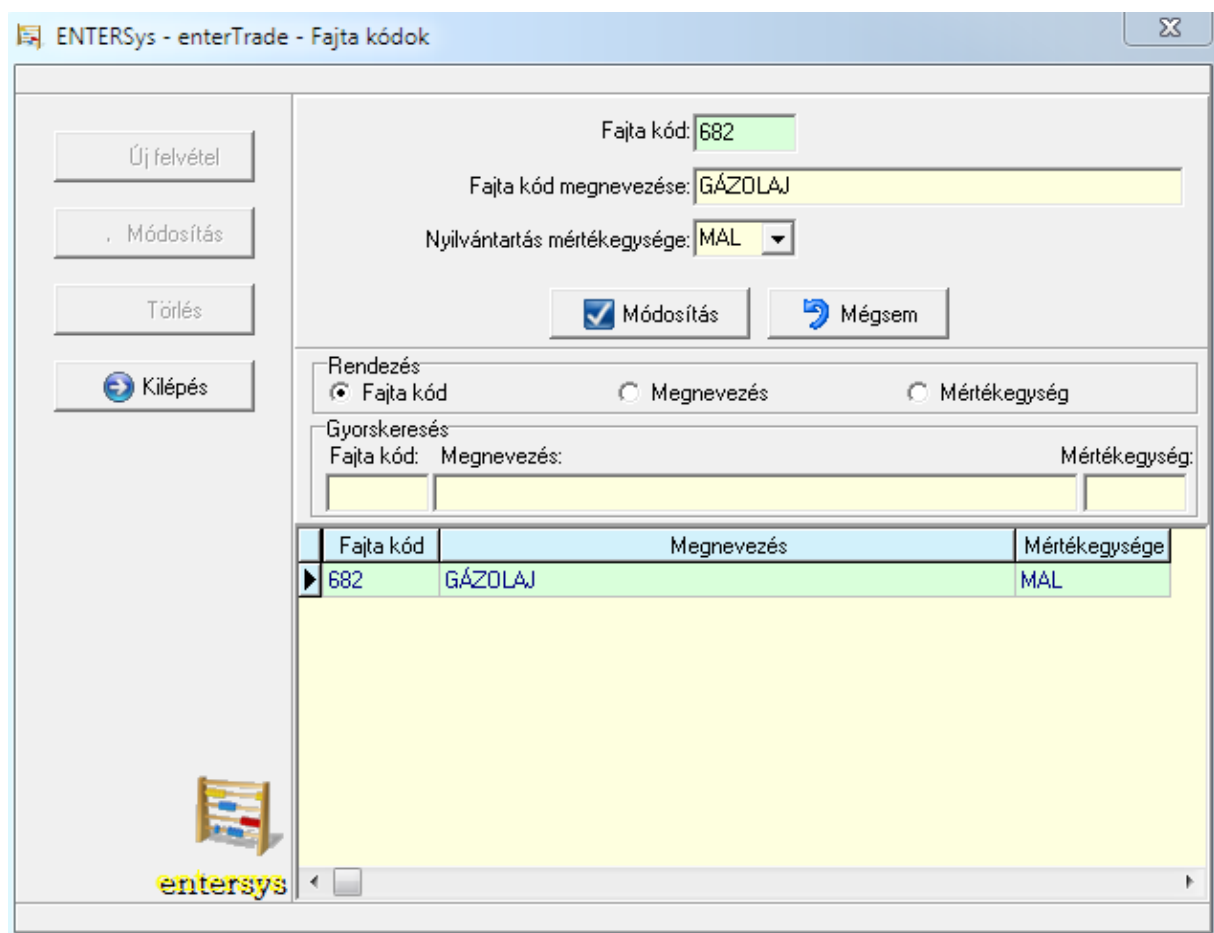
A raktárak törzs menüpontban 99 adóraktár vehető fel összesen:



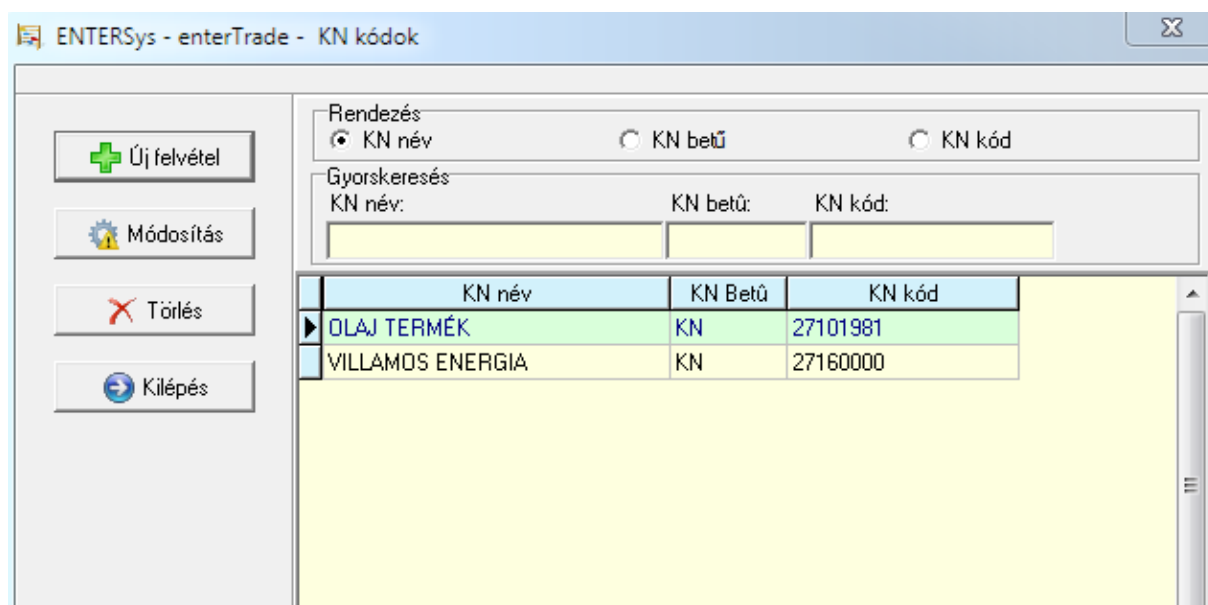
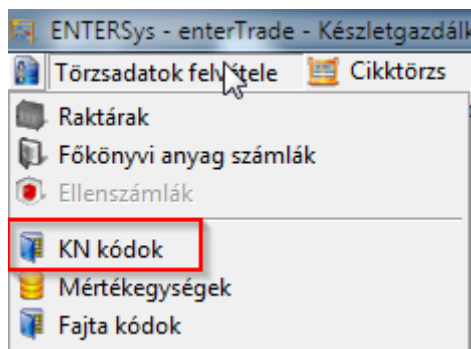
A programrendszerben található továbbá egy Fajta kód törzs, ahol külön beállítható, hogy az adott fajta kódhoz milyen nyilvántartási mértékegység tartozik. Ennek a beállításnak köszönhetően tudja a program, hogy az adóraktári nyilvántartásra milyen mértékegységet kell megjelenítenie az adott fajta kódhoz:



A Fajta kód törzsadatban a későbbiekben esetleg változó fajta kódokat lehet kezelni, törölni, módosítani:

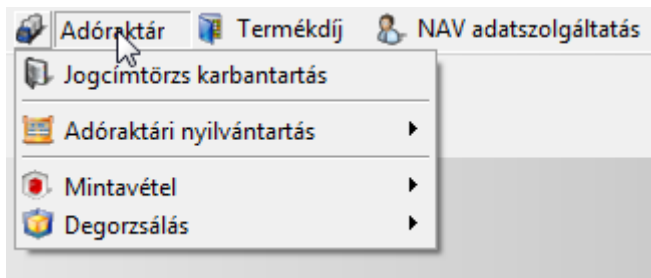


A KN kód törzsadat menüpontban tetszőlegesen szerkeszthetők a KN kódok, lehetőség van újak felvételére, módosíthatóak, törölhetőek stb.



2. Adóraktár menüpont:

Az Adóraktári funkciók a programon belül egy menüpontban érhetőek el, melyeknek elérése egyesével is jogosultsághoz köthető:

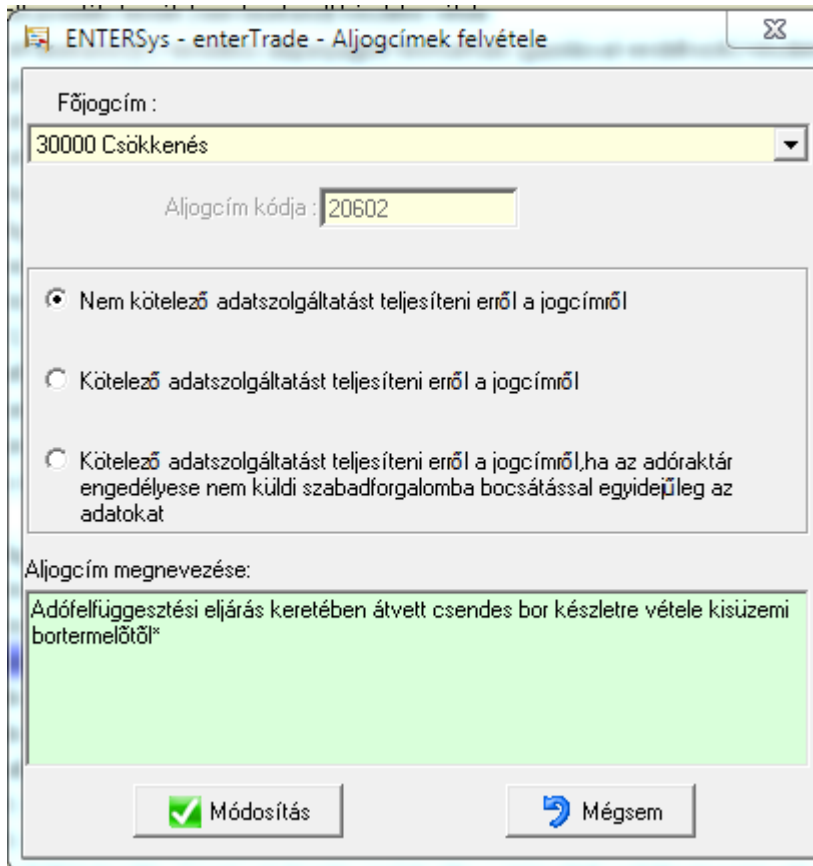


1. A Jogcímtörzs karbantartás menüpontban tetszőlegesen szerkeszthetjük és rögzíthetjük a hatályos jogcímek kódját és megnevezését. Lehetőségünk van új felvételre, törlésre

The screenshot shows the 'Jogcímtörzs' management window in the ENTERSys software. The window has a table with columns for 'Jogcím típusa', 'Jogcímkód', and 'Jogcím megnevezése'. The table contains various tax codes and their descriptions. A dialog box titled 'ENTERSys - enterTrade - Aljogcímek felvétele' is open over the table, showing the 'Főjogcím' dropdown set to '30000 Csökkenés' and the 'Aljogcím kódja' field set to '20102'. The dialog also shows the 'Aljogcím megnevezése' field with the text 'Előállított bioetanol (EU termelésű alapanyagból fenntarthatósági igazolással rendelkezik) készletre vétele*'. There are radio buttons for 'Nem kötelező adatszolgáltatást teljesíteni erről a jogcímről' and 'Kötelező adatszolgáltatást teljesíteni erről a jogcímről (NAV_J28-01)'. The 'Kötelező adatszolgáltatást teljesíteni erről a jogcímről (NAV_J28-01)' option is selected. There are also buttons for 'Módosítás' and 'Mégsem'.

Jogcím típusa	Jogcímkód	Jogcím megnevezése
Készletnövekedés	10000	Nyitókészlet
Készletnövekedés	20000	Növekedés
Készletnövekedés	20101	Előállított jövedéki termék (nem bioetanol) készletre vétele*
Készletnövekedés	20102	Előállított bioetanol (EU termelésű alapanyagból fenntarthatósági igazolással rendelkezik) készletre vétele*
Készletnövekedés	20103	Előállított bioetanol (EU termelésű alapanyagból fenntarthatósági igazolással rendelkezik) készletre vétele*
Készletnövekedés	20104	Előállított bioetanol (harmadik ország) készletre vétele*
Készletnövekedés	20105	Előállított bioetanol (harmadik ország) készletre vétele*
Készletnövekedés	20200	Cigaretta kivüli dohánygyártmány készletre vétele*
Készletnövekedés	20301	Előállított Jót. 133. § (1) bekezdés szerinti termék készletre vétele*
Készletnövekedés	20302	Előállított Jót. 133. § (1) bekezdés szerinti termék készletre vétele*
Készletnövekedés	20303	Előállított Jöt. 133. § (1) bekezdés szerinti termék készletre vétele*
Készletnövekedés	20304	Előállított Jöt. 133. § (1) bekezdés szerinti termék készletre vétele*
Készletnövekedés	20305	Előállított Jöt. 133. § (1) bekezdés szerinti termék készletre vétele*
Készletnövekedés	20306	Előállított Jöt. 133. § (1) bekezdés szerinti termék készletre vétele*
Készletnövekedés	20308	Előállított Jöt. 112. § 1) bekezdés szerinti termék készletre vétele*
Készletnövekedés	20400	Adófizetési kötelezettség alóli merítés készletre vétele*
Készletnövekedés	20501	Adófelüggesztési eljárás keretében készletre vétele*
Készletnövekedés	20502	Adófelüggesztési eljárás keretében készletre vétele*
Készletnövekedés	20503	Adófelüggesztési eljárás keretében készletre vétele*
Készletnövekedés	20504	Adófelüggesztési eljárás keretében készletre vétele*
Készletnövekedés	20505	Adófelüggesztési eljárás keretében készletre vétele*
Készletnövekedés	20601	Adófelüggesztési eljárás keretében készletre vétele*
Készletnövekedés	20602	Adófelüggesztési eljárás keretében készletre vétele*
Készletnövekedés	20603	Adófelüggesztési eljárás keretében készletre vétele*
Készletnövekedés	20700	Adóraktárban importált jövedéki termék készletre vétele*
Készletnövekedés	20800	Légi járműből lefejtett, adóraktárba készletre vétele*
Készletnövekedés	20900	Terméktávvezeték adóraktártól átvett készletre vétele*
Készletnövekedés	21000	A Jöt. 12. § h) pontja szerinti jövedéki termék készletre vétele*
Készletnövekedés	21100	Bérfőzetőtől a párlat kiadása nélküli készletre vétele*
Készletnövekedés	21200	Beszerezett nem jövedéki termék készletre vétele*
Készletnövekedés	21300	Mintaként vett, de fel nem használt készletre vétele*
Készletnövekedés	21401	Az állami adó- és vámhatóság jelenlegi készletre vétele*
Készletnövekedés	21402	Nem az állami adó- és vámhatóság jelenlegi készletre vétele*

A jogcímekhez kötelező megadni a jogcímkód és a megnevezés mellett, hogy az adott jogcím milyen típusú és hogy a Jöt. 24. §-a szerinti adatszolgáltatásban szerepelnie kell-e vagy sem, azaz elegendő csak a nyilvántartáson szerepeltetni vagy szükséges-e az adatszolgáltatásban is megjeleníteni.



ENTERSys - enterTrade - Aljogcímek felvétele

Főjogcím :
30000 Csökkenés

Aljogcím kódja : 20602

Nem kötelező adatszolgáltatást teljesíteni erről a jogcímről

Kötelező adatszolgáltatást teljesíteni erről a jogcímről

Kötelező adatszolgáltatást teljesíteni erről a jogcímről, ha az adóraktár engedélyese nem küldi szabadforgalomba bocsátással egyidejűleg az adatokat

Aljogcím megnevezése:
Adófelfüggesztési eljárás keretében átvett csendes bor készletre vétele kisüzemi bortermelőtől*

Módosítás

Mégsem

2. Az Adóraktári nyilvántartás almenüpontban egy listában megjelennek az adóraktárban könyvelt készletmozgások külön növekedések és készlet csökkenések szerint. Minden egyes növekedéshez és csökkenéshez meg kell adni az adott mozgáshoz tartozó jogcím kódot és a hozzá tartozó bizonylat számát, EKO / TKO okmányt.

ENTERSys - enterTrade - Termékmérleg lista - Bevételezések / Készlet növekedés

Rendezés: Szűkítés:
 Folyamatban Dátumtól: 2017.02.24 Bizonylat: Telephely: TKO száma:
 Lezárít Dátumig: 2017.03.31 Beszállító: EKO száma:
 Mindent mutat

Bevételi bizonylat	Kelzés	Partner név	EKO száma	TKO száma	Fő kód	Fő jogcím megnevezése	Al kód	Al jogcím megnevezése
▶ 17HU010811111496563	2017.02.24	MOL			20000	Növekedés	20502	Adófelfüggesztési eljárás keretében
Gyártás	2017.02.24	Gyártás					20101	Előállított jövedéki termék (nem bic

Jogcímek és kísérőokmány hozzárendelése

Bevételezési bizonylat: 17HU010811111496563

Főjogcím: 20000 - Növekedés

Aljogcím: 20502 - Adófelfüggesztési eljárás keretében átvett jövedéki termék készletre vétele nem saját adóraktárból

EKO:

TKO:

Hozzárendelés rögzítése

entersys

3. A Nyilvántartás almenüpontban készíthetjük el az adóraktári nyilvántartást nyomtatható lista formájában, illetve itt tudjuk elkészíteni az adatszolgáltatást is melyek adattartalma megfelel a 2017-es jövedéki törvény rendeletének 1-es mellékletben foglaltaknak KN kódoként bontásban.

A nyomtatható lista nézetben lehetőségünk van a KN kódokénti bontáson felül egy adott termékre is lekérdezni a listát. Ez jelentősen megkönnyíti egy helyszíni szemle alkalmával az ellenőrzést a NAV hatóság és az adóraktári engedélyes felhasználó számára, mert konkrét termékre is lekérdezhetőek az adóraktárban könyvelt mozgások. A nyomtatható listában megjelennek a mennyiségek a KN kódhoz előírt mértékegységben, mint pl. HLT, HPA vagy MAL, és az átláthatóság érdekében megjelenik darabszám vagy az adott termék alapértelmezett nyilvántartási egysége alapján is.

ENTERSys - enterTrade - Adóraktári nyilvántartás elkészítése (NAV_J28 bevallás fájl)

Dátumtól: 2017.02.24 Dátumig: 2017.02.24

Adóraktár: 1 1-es adóraktár

KN kód: KN-27101943 GÁZOLAJ TÜZELÉSI CÉLRA

Fajtakód: 682

Lekérdezés tovább szűkítése egy termékre a kiválasztott KN kódon belül:

Nyomtatható lista

Telephely: Telephely 1

Adóraktári adatok (NAV_J28 nyomtatványon jelenik meg):

Adóraktár engedélyes neve: Minta adóraktár

Adóraktári engedélyszám: HU11556601005

Adóraktári készlet típus: 1 - Biztosítékköteles jövedéki termékkészlet

Irányító szám: 1123 Város: Budapest

Utca: Teszt Közterület jellege: utca Hátszám: 25

Épület: A Lépcsőház: B Emelet: 2 Ajtó: 16

Elkészítés könyvtára : Elkészítés meghajtó : c: [windows]

C:\
ENTERSysDEMO
NAV_J28

NAV_J28 elkészítése

Nyitókészlet (kizárólag 2016. december 31-ét követő első adatszolgáltatás alkalmával szükséges)

entersys

Az Adóraktári nyilvántartások külön-külön nyomtatványon jelenik meg a növekedés és a csökkenés oldal az előírt kötelező adattartalommal:

DEMO CÉG
1234 Minta város, demo utca 32.
Adószáma: 12345678241

Adóraktári nyilvántartás

Nyomtatva: 2017.03.02
Lap: 1

Termékkészlet adatok

Tárgydőszak: 2017.02.24-től 2017.02.24-ig

Adóraktári telephely engedély száma: HU11556601005

Adóraktári készlet típus: Biztosítékköteles jövedéki termékkészlet

Termékkészlet elszámolás		Készletnövekedés								
termék megnevezése: GÁZOLAJ TÜZELÉSI CÉLRA										
jövedéki termék KN-kódja: KN-27101943 - kiszerezési egysége: 1										
jövedéki termék fajtakódja: 682										
Nyitókészlet: 0 MAL (0 L)										
Nr.	Dátum	Jogcím kód	Jogcím megnevezése	Kísérő okmány / Bizonylat száma	Szállító megnevezése	Szállító címe	engedély száma	adószáma	Mennyiség	
1.	2017.02.24	20700	Adóraktárban importált jövedéki termék készletre vétele	1223232 /	Minta beszállító	2040 Budaörs Edison u. 2.	HU10123603006	10448489-2-44 HU10446489	0.01 MAL	10 L
2.	2017.02.24	20502	Adófelfüggesztési eljárás keretében átvett jövedéki termék készletre vétele nem saját adóraktárból	17HU010811111496563 /	MOL			--	60 MAL	60000 L
3.	2017.02.24	20502	Adófelfüggesztési eljárás keretében átvett jövedéki termék készletre vétele nem saját adóraktárból	17HU010811111496564 /	MOL			--	120 MAL	120000 L
Készletnövekedés összesen a tárgydőszakban: 180.01 MAL										
Készletnövekedés összesen a tárgydőszakban: 180010 L										

DEMO CÉG
1234 Minta város, demo utca 32.
Adószáma: 12345678241

Adóraktári nyilvántartás

Nyomtatva: 2017.03.02
Lap: 1

Termékkészlet adatok

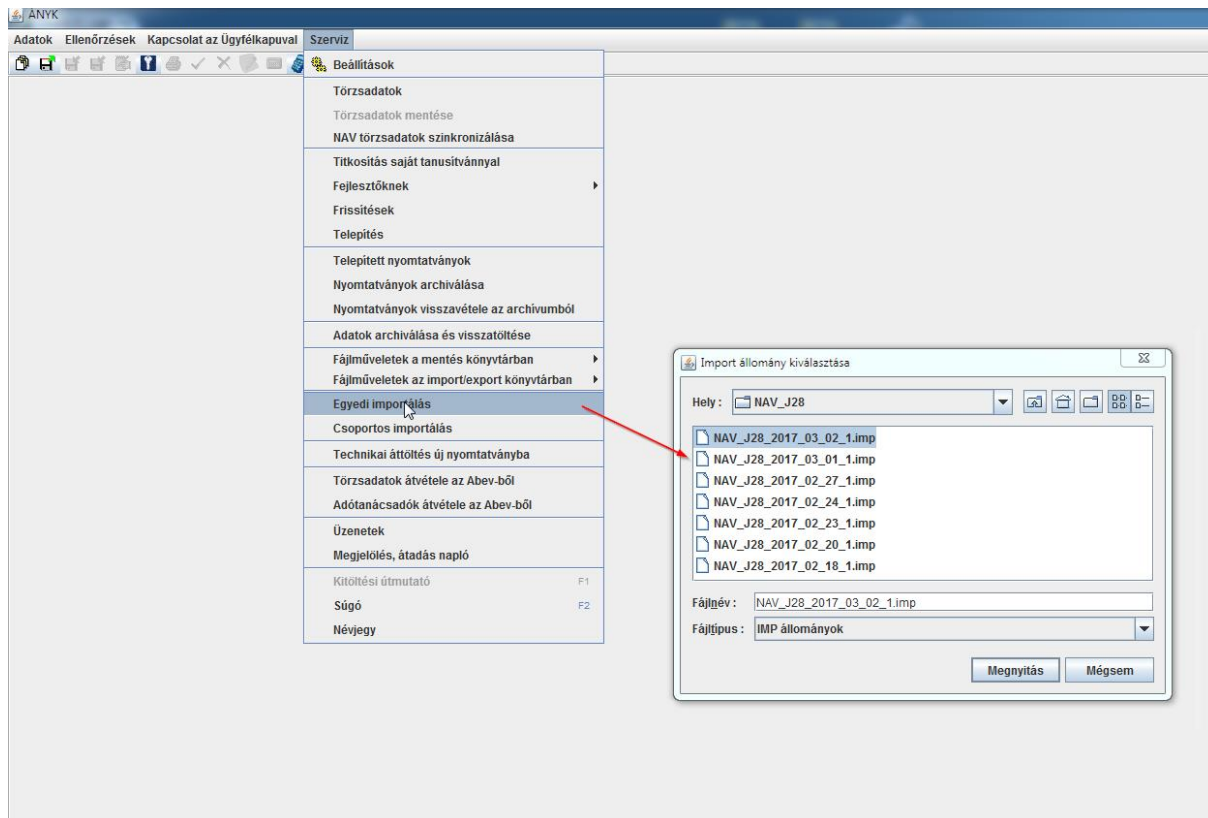
Tárgydőszak: 2017.02.24-től 2017.02.24-ig

Adóraktári telephely engedély száma: HU11556601005

Adóraktári készlet típus: Biztosítékköteles jövedéki termékkészlet

Termékkészlet elszámolás		Készletcsökkenés									
termék megnevezése: GÁZOLAJ TÜZELÉSI CÉLRA											
jövedéki termék KN-kódja: KN-27101943 - kiszerezési egysége: 1											
jövedéki termék fajtakódja: 682											
Áthozott készlet mennyiség: 180.01 MAL											
Nr.	Dátum	Jogcím kód	Jogcím megnevezése	Bizonylat száma	Kísérő okmány	Átvevő neve	Átvevő címe	engedély száma	adószáma	Mennyiség	
1.	2017.02.24	30100	Jövedéki termék előállításához felhasználott jövedéki termék*	Felhasználás		DEMO CÉG	1234 Minta város, demo utca 32.	HU12345003001123	12345678-2-41 HU12345678	60 MAL	60000 L
2.	2017.02.24	30702	Az állami adó- és vámhatóság jelentésében a Jót. 9. § (1) bekezdés c) pont cb) alpontja szerinti égzett megsemmisítés az adóraktárban	1/17/00021		Minta v evő 2			--	0.1 MAL	100 L
Készletcsökkenés összesen a tárgydőszakban: 60.1 MAL											
Készletcsökkenés összesen a tárgydőszakban: 60100 L											
Záró készlet mennyiség 2017.02.24 napján: 119.91 MAL											
Záró készlet mennyiség 2017.02.24 napján: 119910 L											

A programrendszer automatikusan elkészíti az ÁNYK nyomtatványkitöltő program számára a NAV_J28-as formanyomtatványt kitöltve a megfelelő adatokkal. A programmal elkészített import állományt az ÁNYK program Szerviz menüpontjában található egyedi importálás almenüpontban kell beolvasni.



A beolvasást követően az ÁNYK programban megnyílik a kitöltött NAV_J28-as nyomtatvány melyet már csak be kell küldeni az ügyfélkapun keresztül. Természetesen amennyiben szükséges, akkor a NAV_J28 manuálisan is szerkeszthető, módosítható, felülbíráható még.

ANYK - NAV_J28_12345678241_Minta_adóaktár_1488470042785.frm.anyk

Adatok Ellenőrzések Kapcsolat az Ügyfélkapuval Szerviz

Frissítések elérhetők!

Fólap 01 02 03

NAV_J28-01 Termékkészlet adatok

Engedélyszám: HU11556601005 Időszak: 20170224 – 20170302 Lapszám: 1

Termék adatai

Adóaktári készlet típusa: 1 Biztosítékköteles jövedéki termékkészlet

KN-kód: 27101943 Fajtakód: 682 Mértékegység: MAL Dohánygyártmány kiszerelése: db/doboz vagy gramm/csomag Dohánygyártmány kisker. ára: (csg vagy db)/ forint

Termékkészlet változás adatok

No.	Jogcím kód	Jogcím megnevezése	Mennyiség	Adómérték kód
	a	b	c	d
1	30100	Jövedéki termék előállításához felhasznált jövedéki termék*	60	H1
2				
3				
4				
5				
6				
7				
8				
9				
10				
11				
12				
13				
14				
15				
16				
17				
18				
19				
20				

Kelt: Szombathely, 2017. március 6.